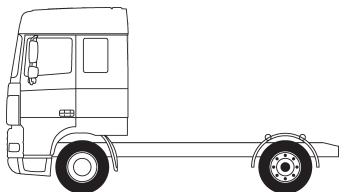


## Schwertransporte

- LKW mit Ladekran
- Sattelaufleger
- Semi-Aufleger
- Tiefbett-Aufleger
- Kranachsen
- Plateauanhänger

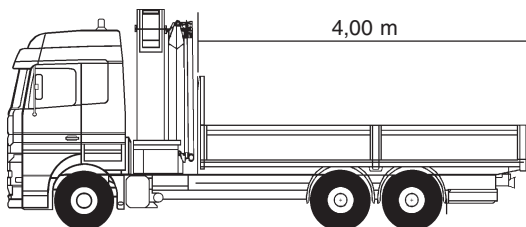
**2-Achs LKW**  
**- auch als Sattelzugmaschine -**



**2-Achs LKW**

Nutzlast: 20 to

**3-Achs LKW mit Ladekran**  
**- auch als Sattelzugmaschine -**

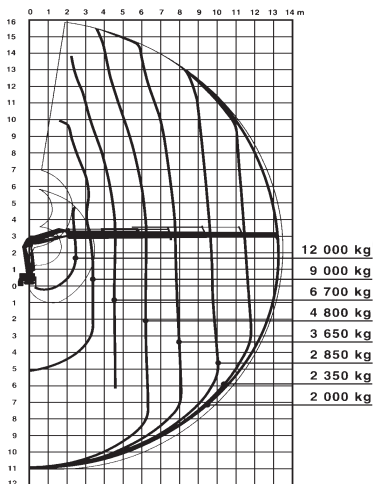


**3-Achs LKW**

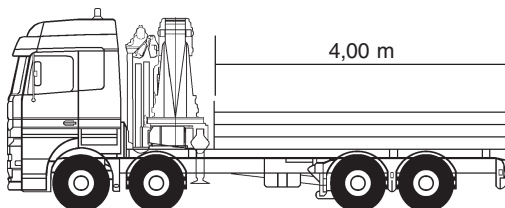
Nutzlast: 16 to  
Ladehöhe: 1,60 m

**Kran Hiab 330-5**

33 mt (14 m = 2,0 to)



**4-Achs LKW mit Ladekran**  
**- auch als Sattelzugmaschine -**

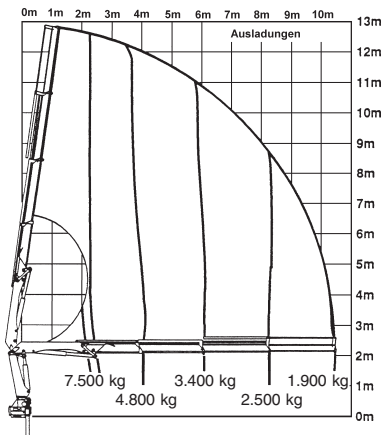


**4-Achs LKW**

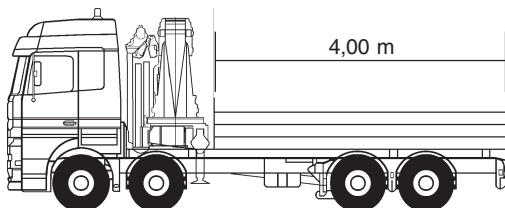
Nutzlast: 20 to  
Ladehöhe: 1,60 m

**Kran Hiab 245-4**

12,5 m = 1,6 to



**4-Achs LKW mit Ladekran**  
- auch als Sattelzugmaschine -



**4-Achs LKW**

Nutzlast: 8 to  
Ladehöhe: 1,60 m

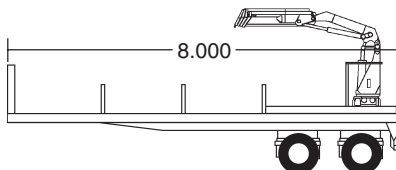
**Kran Hiab 800 E-7**

80 mt (18 m = 3,8 to)

Leistungsdaten Ladekran:

Ausladung (m)	Traglast (to)
3,4	17,9
3,8	15,8
4,5	13,7
5,3	11,7
6,6	9,7
8,5	7,8
11,5	6,0
16,1	4,4
18,0	3,8

## Sattelaufleger

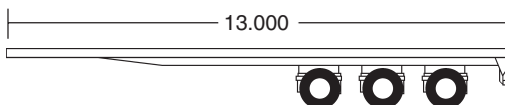


### 2-Achs Sattelaufleger

Länge: 8,00 m

Ladehöhe: 1,60 m

Nutzlast: 20 to mit 12 mt Hiab-Ladekran und Greifer für Fahrbahnbleche

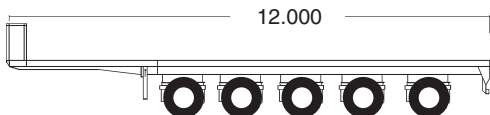


### 3-Achs Sattelaufleger

Länge: 13,00 m

Nutzlast: 25 to

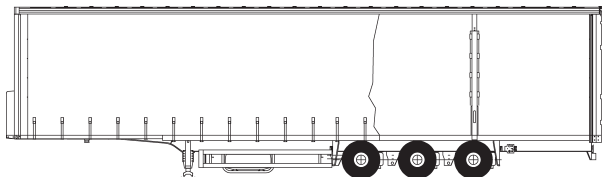
Ladehöhe: 1,60 m

**Sattelaufleger****5-Achs Sattelaufleger**

Ladefläche: 12,00 m

Ladehöhe: 1,60 m

Nutzlast: 50 to

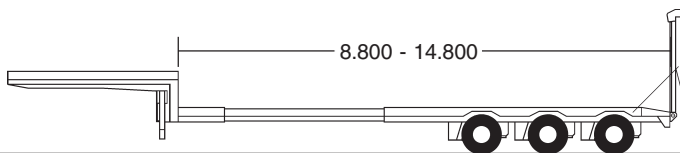
**3-Achs Auflieger mit Edschaverdeck**

Länge: 13,50 m

Rampenhöhe: 1,40 m

Nutzlast: 25 to

### Semi Auflieger

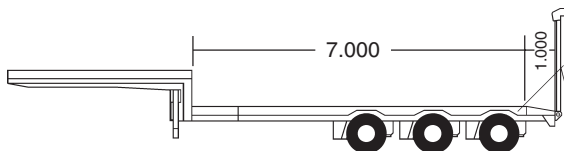


### 3-Achs Semi Auflieger mit Rampen (abnehmbar)

Länge: 8,80 m - 14,80 m

Nutzlast: 30 to

Ladehöhe: 0,9 m

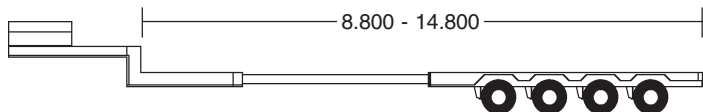


### 3-Achs Semi Auflieger mit Rampen

Länge: 7,00 m

Nutzlast: 25 to

## Tiefbett und Semiaufleger

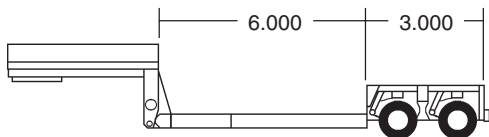


### 4-Achs Semi Auflieger

Länge: 8,80 m - 14,80 m

Nutzlast: 45 to

Ladehöhe: 0,9 m



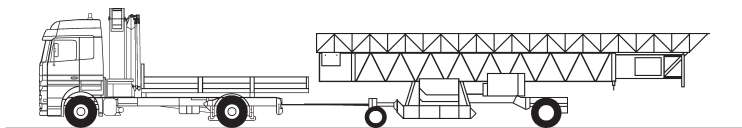
### 2-Achs Tiefbett Auflieger

Ladefläche: 6,00 m ausziehbar um 4,50 m

Nutzlast: 28to

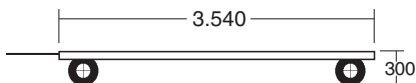
Ladehöhe: 0,55 m

## Kranachsen

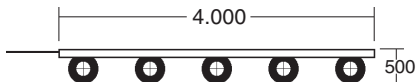


**Schnellläuferachsen (80 km/h) für den Ferntransport  
für Liebherr, Pekazett und Potain-Krane**

Nutzlast: 20 to

**Plateauanhänger****2-Achs Plateau-Anhänger**

Länge:	3,54 m
Breite:	2,50 m
Nutzlast:	5 to
Ladehöhe:	0,30 m

**5-Achs Plateau-Anhänger**

Länge:	4,00 m
Breite:	2,00 m
Nutzlast:	50 to
Ladehöhe:	0,50 m