



Kran SK 498-AT4

- einsatzbereit in 15 Minuten
- hohe Traglast: 1.900 kg bei maximaler Ausladung von 44 m; maximale Traglast 8.000 kg
- maximale Hakenhöhe 45 m
- 3-teiliger Ausleger mit maximaler Ausladung von 44 m
- neueste Krantechnologie, integriertes Flutlichtsystem
- 4 Gasentladungslampen à 1.000 Watt im Ausleger
- Steilstellung des Auslegers auf 30° möglich
- gute Übersicht durch Bedienkabine auf 25 m Höhe
- volle Funktionalität über Funkfernsteuerung

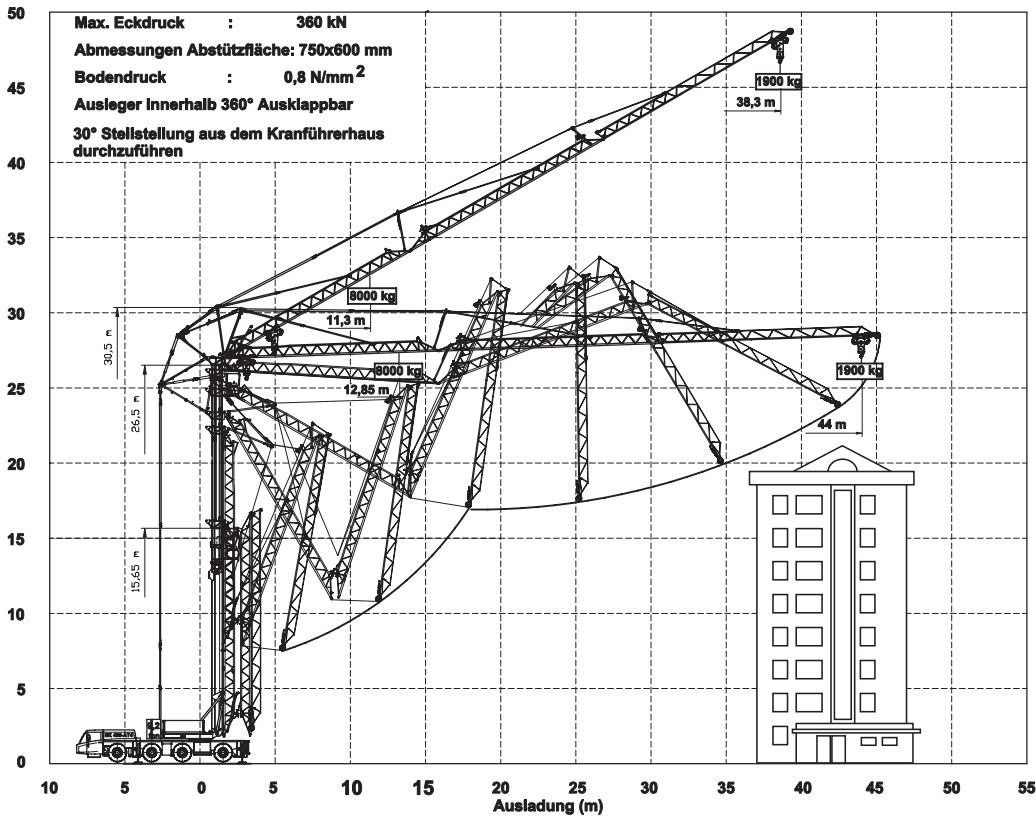


Autokrane SCHARES GmbH
Bocholt · Goch · Oberhausen · Wesel
Dingdener Straße 107
D-46395 Bocholt
Telefon: 02871-70 23
Telefax: 02871-166 29
autokrane.schares@t-online.de
www.schares.de

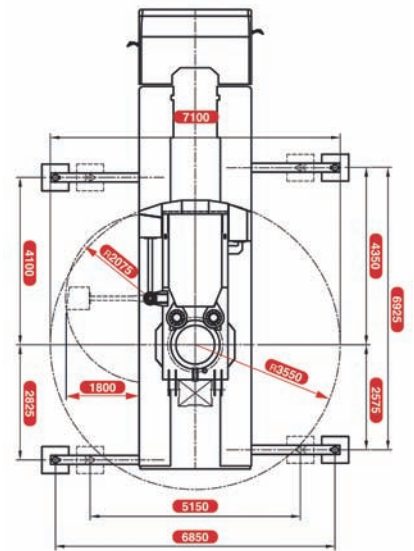
Datenblatt SK498-AT4

Mit dem Spierings SK498-AT4, erweitern wir unsere moderne und leistungsfähige Kranflotte. Seine Stärke ist die hohe Flexibilität und der sehr geringe Platzbedarf für Aufbau und Einsatz. Mit dem SK498-AT4 bieten wir unseren Kunden das ideale und kostensparende Einsatzgerät für enge Baustellen in Innenstädten und Industrieanlagen.

Aufbauschema



Abmessungen



Traglasttabelle Abstützbasis 6,925 m x 6,85 m

Ausleger horizontal		Hakenhöhe 25,3 m (Höhe unter dem Ausleger 27,3 m)																
		12,85	15	20	25	30	35	40	44									
3,5																		
8000		7890	6665	5780	5065	4510	4060	3690	3375	3105	2875	2670	2495	2335	2195	2070	1955	
		8000	7225	6180	5390	4770	4275	3865	3525	3235	2985	2770	2580	2410	2265	2130	2010	1900
Ausleger 30° steilgestellt		Hakenhöhe 25,3 m (Höhe unter dem Ausleger 27,3 m)																
		30,9	33	35,9	38,8	41,7	44,6	46,5										
3,5																		
8000		11,34	15	20	25	30	35	38,3										
		8000	6790	5730	4950	4345	3865	3475	3155	2880	2650	2450	2275	2120	1985	1900		
		7475	6220	5315	4630	4090	3660	3310	3010	2760	2545	2360	2195	2050	1920			

Traglasttabelle Abstützbasis 6,925 m x 5,15 m

Ausleger horizontal		Hakenhöhe 25,3 m (Höhe unter dem Ausleger 27,3 m)																
		9,27	10	15	20	25	30	35	40	44								
3,5																		
8000		8000	6470	5285	4450	3830	3355	2980	2675	2420	2205	2020	1865	1725	1605	1495	1400	
		7280	5820	4830	4120	3580	3160	2820	2540	2310	2110	1940	1795	1665	1550	1450	1255	1175
Ausleger 30° steilgestellt		Hakenhöhe 25,3 m (Höhe unter dem Ausleger 27,3 m)																
		29,1	30,1	33	35,9	38,8	41,7	44,6	46,5									
3,5																		
8000		8,24	10	15	20	25	30	35	38,3									
		7150	5565	4535	3815	3280	2865	2540	2275	2055	1870	1710	1575	1455	1350	1255	1200	
		6265	5000	4145	3525	3060	2695	2400	2160	1960	1785	1640	1510	1400	1300	1215		