

Miniraupenkran A 506 - 5

- optimal für Einsatzbereiche die extrem eng und unzugänglich sind
- schnell auf- und abrüstbar
- Funkfernsteuerung, abgasfreier Elektro- und Standard-Dieselantrieb
- maximale Hakenhöhe 15,8 m, maximale Hubkraft 5 t
- geringer Bodendruck durch Gummi-Raupenantrieb
- geringes Eigengewicht, abnehmbare Abstützung für Transport mit Lastenaufzug



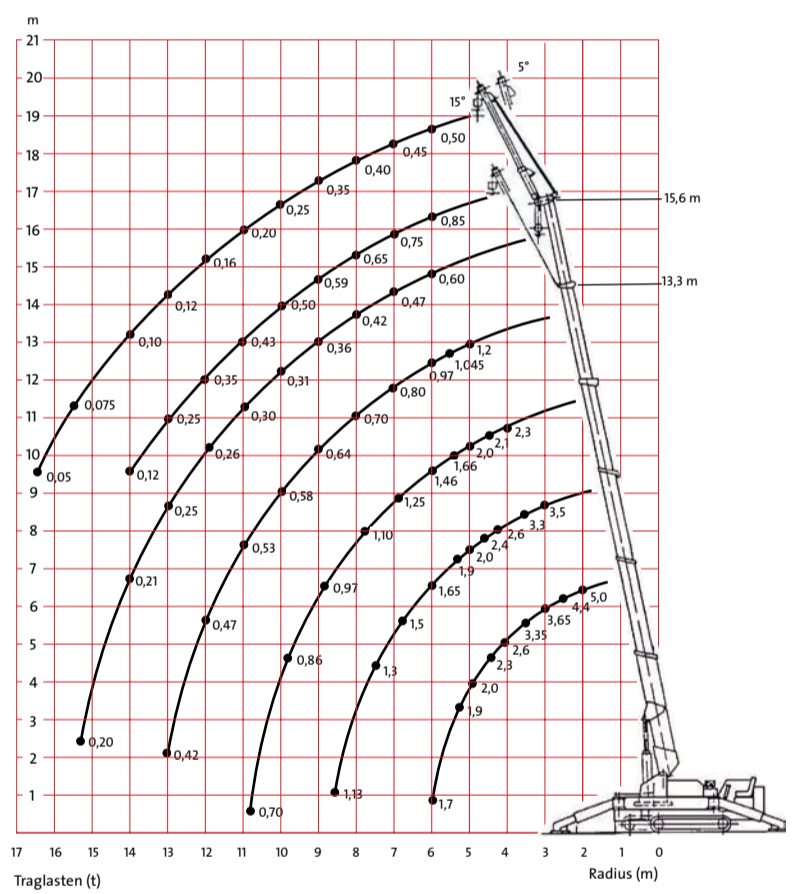
Miniraupenkran A 506 - 5

Der UNIC A506-5 ist mit einer Tragkraft von 5 t bei 2,0 m Arbeitsradius der zur Zeit leistungsstärkste Miniraupenkran seiner Klasse. Dabei erreicht der sechsteilige Teleskopausleger eine maximale Hakenhöhe von 15,8 m. Im Innenbereich kann der Kran abgasfrei bei voller Leistung über den eingebauten Elektroantrieb betrieben werden.

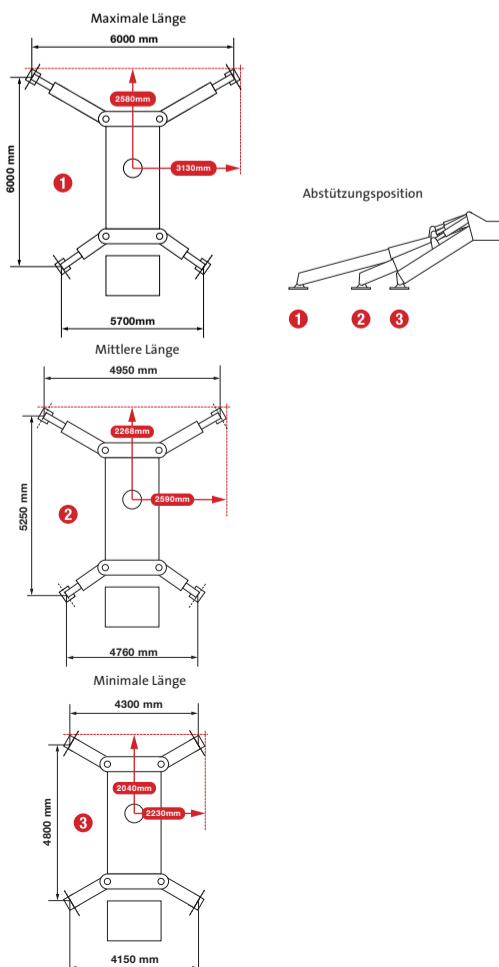


Traglasten am Hauptausleger

Arbeitsradius m	Teleskopausleger m				
	6,2	8,6	10,8	13,3	15,6
2,0	5,0	5,0			
2,5	4,4	4,4			
3,0	3,5	3,5	2,3	1,2	0,6
3,1	3,65				
3,5	3,35	3,3	2,3		
4,0				1,2	0,6
4,1	2,6	2,6			
4,4	2,3	2,3			
4,5			2,1		
5,0	2,0	2,0	2,0	1,2	0,6
5,4	1,9	1,9			
5,5			1,66	1,045	
6,0	1,7	1,65	1,45	0,97	0,6
6,8		1,5			
6,9			1,25		
7,0				0,8	0,47
7,5		7,5			
7,8			1,1		
8,0				0,7	0,42
8,4		1,13			
8,9			0,97		
9,0				0,64	0,36
9,9			0,86		
10,0				0,58	0,31
10,8			0,7	0,53	
11,0				0,47	0,3
12,0				0,4	0,26
13,0					0,25
14,0					0,21
15,4					0,2



Abmessungen



Traglast	max.	5,0 t x 2,0 m
Arbeitsbereich	max.	15,5 m
Hakenhöhe	max.	15,8 m
Seillänge	gesamt	105,0 m; 98,0 m (1-strängig), 43,5 (2 strängig), 21,7 m (4-strängig), 13,0 m (6-strängig)
Abmessungen		4800 mm (L) x 1400 mm (B) x 2050 mm (H)
Gewicht		4680 kg (4830 kg mit Elektroantrieb)
Teleskopsystem	Auslegerlänge:	3,86 x 15,64 m
	Ausfahrgeschwindigkeit	11,78 m/35 Sekunden
	Auslegertyp	6-tlg. hydraulisch ausfahrbarer Teleskopausleger in sechseckiger Kastenform
Auslegerverstellgeschwindigkeit	ca.	0 - 78° / 18 Sekunden
Hakengeschwindigkeit	ca.	15 m/min (4-strängig)
Drehgeschwindigkeit	ca.	360° (unbeschränkt) 2,5 U/min-1
Antriebssystem	Antrieb:	hydrostatisch, stufenlos vorwärts u. rückwärts
	Fahrgeschwindigkeit:	0 - 3 km/h
	Steigfähigkeit:	23°
	Raupenbodenlänge:	1800 mm
	Raupenbreite:	300 mm
	Raupenbodendruck:	36,6 kPa (0,44kg/cm2)
Motor	Hersteller:	Mitsubishi
	max. Leistung:	14 kW (19 PS) / 2500 min-1 (U/min)
	Treibstoff:	Diesel
	Anlasser:	elektrisch
	Tankvolumen:	40 Liter

Standardausrüstung Lastmomentbegrenzer mit Bildschirm, Hakenflasche 3-rollig, Arbeitsscheinwerfer, 3-roller Spezialauslegerkopf mit Aufnahmevorrichtung für Spitzenausleger und Schwerlast-Montagespitze, deutsches Hubseil, Fahrsitz

Zusatzausrüstung Elektroantrieb (380 V), Leistung 7,5 kW, Funkfernsteuerung, (UNIC/Hetronic) Schwerlast-Montagespitze 1,0 m (max.1,5 m) mit Kopfhaken, ca. 500kg für Halleneinsatz, Arbeitswinkel 5°/20°, Hakenflasche 1-rollig (1,8 t) erforderlich Spitzenausleger 3,0 m mit Kopfhaken ca.500 kg, Arbeitswinkel von 5°/ 15° Einseilhaken Traglast 900 kg erforderlich