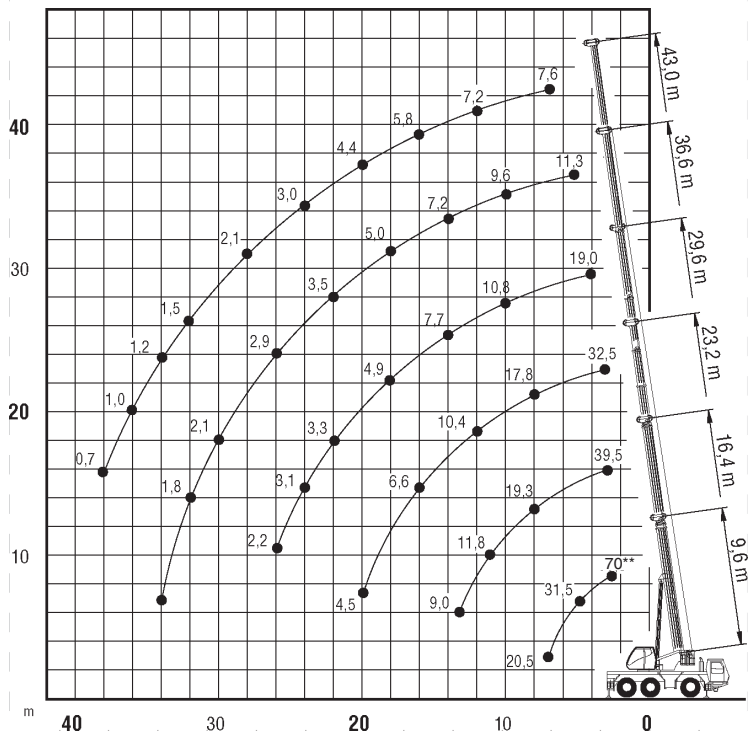


Ra = Radius all wheels steered
 Radius allradgelenkt
 Rayon toutes les roues directrices
 Radio de giro con todas las ruedas giradas
 Raggio di curva con tutte le ruote sterzate






9,6-43m

6,2x6,825m

11,6t

360°

75%

 m	9,6	13	16,4	19,8	23,2	26,8	29,6	34	36,6	39,7	43			 m
2,5	70**													2,5
2,8	60*													2,8
3	50*	42,5	39,5	38	32,5	23,5								3
4	37	36	34,5	33	29,5	21,5	19							4
5	31,5	31	30	28,5	26	19,4	17,5	14,4	11,3					5
6	26,5	26,5	26	25,5	23,5	17,9	16,1	14,2	11,3	9				6
7	20,5	22,5	22	22	21	16,3	14,7	13,2	11,3	9	7,6			7
8		19,2	19,3	18,1	17,8	15,2	13,3	12,2	10,9	9	7,6			8
9		15,8	15,9	15,7	15,2	14,1	11,9	11,3	10,3	9	7,6			9
10		13,5	13,8	13,8	13,2	13	10,8	10,3	9,6	8,6	7,6			10
11			11,8	11,8	11,5	11,6	9,7	9,3	8,9	8,1	7,5			11
12			10,2	10,2	10,4	10,3	9,1	8,6	8,4	7,7	7,2			12
13			9	8,9	9,3	9	8,4	8	7,8	7,3	6,8			13
14				8,1	8,3	8	7,7	7,4	7,2	6,9	6,5			14
15				7,5	7,4	7,1	6,8	6,8	6,6	6,5	6,2			15
16				6,8	6,6	6,4	6,1	6,1	6,1	6,1	5,8			16
18					5,4	5,2	4,9	4,9	5	5,1	5,2			18
20					4,5	4,2	4	4	4,1	4,2	4,4			20
22						3,5	3,3	3,2	3,5	3,8	3,6			22
24						2,3	3,1	2,6	3,2	3,3	3			24
26							2,2	2,2	2,9	2,8	2,5			26
28								1,7	2,4	2,3	2,1			28
30								1,4	2,1	2	1,8			30
32									1,8	1,7	1,5			32
34										1,4	1,2			34
36										0,8	1			36
38											0,7			38

**nach hinten mit Zusatzeinrichtung

*nach hinten



9,6-43m



6,2x6,825m





7,6t



360°



75%

 m	9,6	13	16,4	19,8	23,2	26,8	29,6	34	36,6	39,7	43			 m
2,5	55,0**													2,5
3	50,0*	42,5	39,5	38	32,5	23,5								3
4	37	36	34,5	33	29,5	21,5	19							4
5	30,5	31	30	28,5	26	19,4	17,5	14,4	11,3					5
6	25	25	24,5	22,5	22	17,9	16,1	14,2	11,3	9				6
7	20,5	20,5	19,5	18,8	17,7	16,3	14,7	13,2	11,3	9	7,6			7
8		16,2	16,7	15,8	14,7	14,6	13,3	12,2	10,9	9	7,6			8
9		13,4	13,7	13,4	13	12,5	11,6	11,1	10,3	9	7,6			9
10		11,1	11,4	11,4	11,6	10,8	10	9,7	9,5	8,6	7,6			10
11			9,7	9,8	10,1	9,5	8,8	8,5	8,3	8,1	7,5			11
12			8,4	8,9	8,7	8,3	7,7	7,4	7,3	7,3	7,2			12
13			7,3	7,8	7,6	7,3	6,8	6,6	6,5	6,7	6,5			13
14				6,8	6,7	6,4	6	5,8	6	6,3	5,9			14
15				6,1	5,9	5,7	5,4	5,2	5,5	5,7	5,3			15
16				5,4	5,3	5	4,8	4,6	5,2	5,2	4,8			16
18					4,2	3,9	4,1	3,7	4,5	4,3	3,9			18
20					3,4	3,2	3,7	2,9	3,6	3,5	3,2			20
22						2,5	3,2	2,3	3	2,9	2,6			22
24						1,4	2,7	1,8	2,5	2,4	2,1			24
26							1,3	1,3	2	2	1,7			26
28								1,7	1,7	1,6	1,4			28
30								1	1,4	1,3	1,1			30
32									1,1	1	0,8			32
34										0,8	0,6			34

**nach hinten mit Zusatzeinrichtung

*nach hinten